



CHALET MIT EINLIEGERWOHNUNG

3997 Bellwald

Ortsbeschreibung

Bellwald ist ein malerisches Bergdorf im Kanton Wallis und die höchstgelegene Gemeinde (1'560 m. ü. M.) im Goms. Dank seiner Ausrichtung geniessen Bellwalder überdurchschnittlich viele Sonnenstunden. Die Gegend ist geprägt von blühenden Alpenwiesen, kristallklaren Bergseen und majestätischen Bergen.

Bellwald ist eine beliebte Adresse für Geniesser und Sportbegeisterte. Zu jeder Jahreszeit bietet die innovative Destination für Familien sowie Individualisten eine Vielzahl von Freizeitangeboten und atemberaubenden Landschaften. Im Winter verfügt Bellwald über ein Skigebiet mit modernen Liftanlagen, welches sich von 1'600 - 2'560 m. ü. M. erstreckt. Verschneite Wälder, Stille und Harmonie erfährt man auf den zauberhaften Winterwanderwegen. Mit der warmen Frühlingssonne erwacht eine märchenhafte Sommerlandschaft mit Wander- und Themenwegen und verbindet Gross und Klein mit der Natur. Für Action sorgt der Outdoor-Park, wo nicht nur Kinder Platz zum Austoben haben. Wer's noch rasanter mag, stürzt sich in den über die Landesgrenzen hinaus etablierten Bikepark.



HAUS „AM BÄRGBÄCHLI“

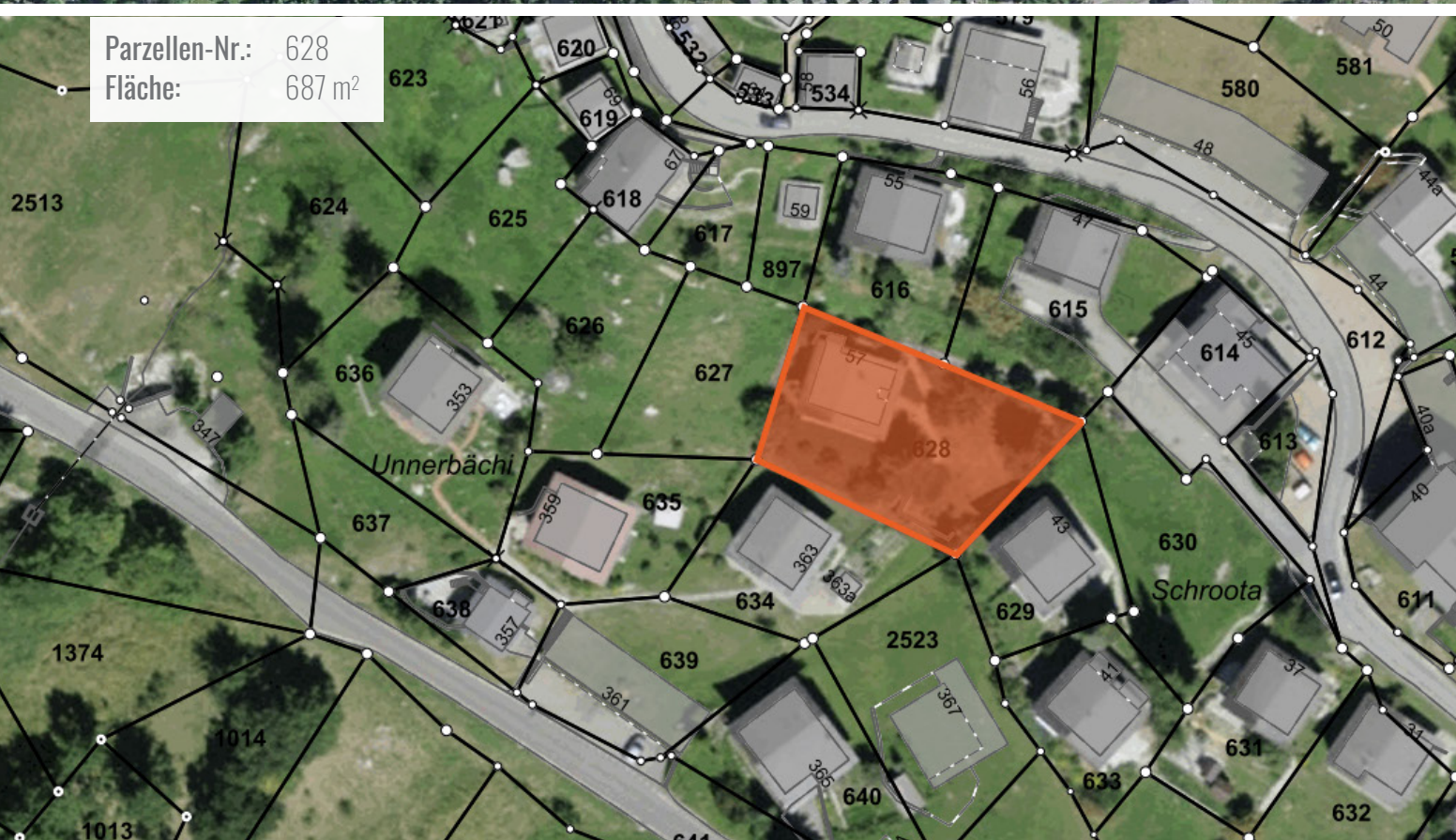
Situation / Lage

In idyllischer Hanglage, flankiert von einer saftigen Wiese und mit spektakulärem Blick zum berühmten Weisshorn, liegt das charmante Chalet im ruhigen Ortsteil „Ried“, dem wohl schönsten Weiler des Dorfes auf ca. 1535 (m ü. M.)

Dank seiner vorzüglichen Ausrichtung geniesst man hier ein unschlagbareres Bergpanorama und profitiert von überdurchschnittlich vielen Sonnenstunden bis spät abends.

Die liebevoll geschmückten Häuser und die restaurierte Kapelle verleihen dem Weiler seinen ganz eigenen Charm – nicht umsonst findet man diesen Ort auf vielen Postkarten wieder.

In einer friedlichen Atmosphäre inmitten der Natur bietet es dennoch bequemen Zugang zu Service-Einrichtungen und zahlreichen Freizeitangeboten. Die Bushaltestelle ist 250m entfernt und das Dorfzentrum ist in wenigen Gehminuten erreichbar.



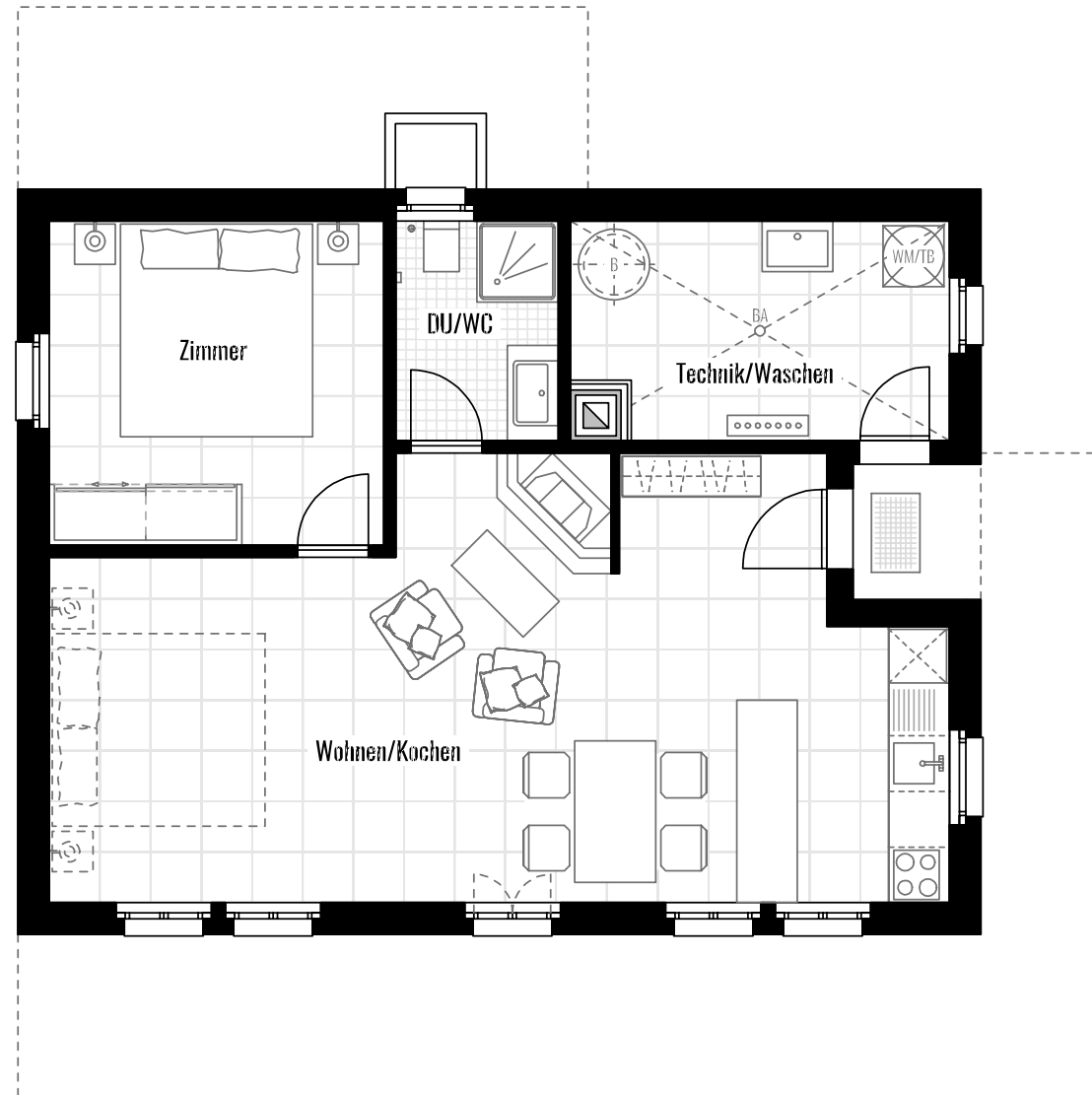
ERDGESCHOSS

60.75 m² (BGF)

Raumprogramm

Einliegerwohnung (2.5 ZW)

- Wohn- und Essbereich mit Küche
- Schlafzimmer
- DU/WC
- Technikraum / Waschküche









RITZ IMMOBILIEN

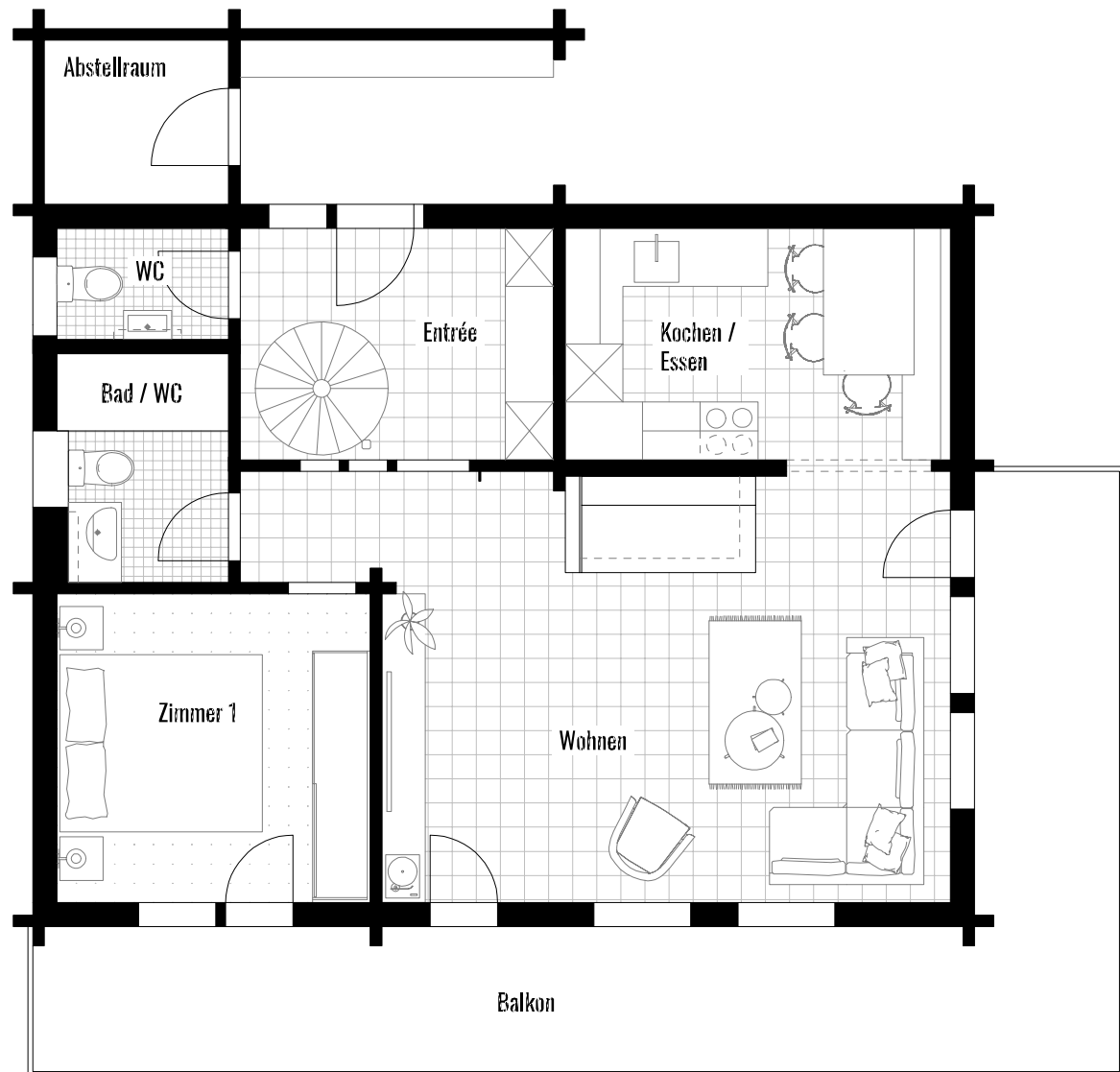
OBERGESCHOSS

68.15 m² (BGF)

Raumprogramm

3.5 Zimmer-Wohnung

- Eingangsbereich / Garderobe
- Wohnzimmer mit Ausgang Balkon
- Esszimmer mit Küche
- Schlafzimmer mit Ausgang Balkon
- Tages-WC
- Badezimmer













RITZ IMMOBILIEN







RITZ IMMOBILIEN



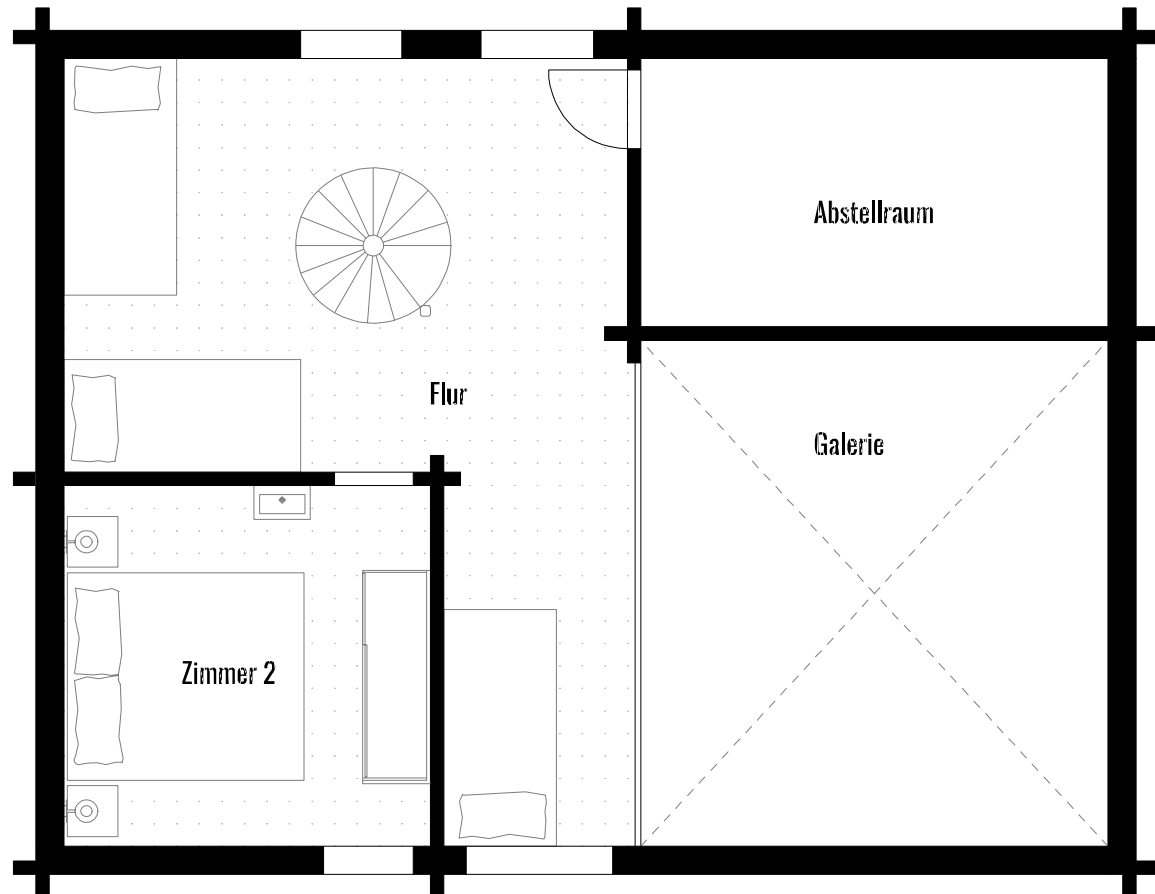
DACHGESCHOSS

39.15 m² (BGF)

Raumprogramm

3.5 Zimmer-Wohnung

- Treppenabgang / Galerie
- Schlafzimmer
- Abstellraum















RITZ IMMOBILIEN

Wichtige Daten im Überblick

Haus	„am Bärgebächli“
PLZ/Ort	3997 Bellwald
Baujahr	1984

Chalet	3.5 Zimmer-Wohnung (OG / DG)
Anzahl Schlafzimmer	2
Anzahl Nasszellen	2
Wohnfläche (BGF)	107.30 m ²
Balkon	21.00 m ²

Einliegerwohnung	2.5 Zimmer-Wohnung (EG)
Anzahl Schlafzimmer	1
Anzahl Nasszellen	1
Wohnfläche (BGF)	60.75 m ²

Objektzustand	sehr gut
Heizungsart	elektrisch / Fussbodenheizung

Waschküche	✓
Keller	✓

Kaufpreis CHF 1'100'000.-

Das Haus wurde in solider Blockbauweise errichtet - eine hochwertige und massive Bauart, die mit Stabilität und Langlebigkeit überzeugt.

Dieses entzückende Chalet mit Einliegerwohnung befindet sich in sonniger Wohnlage auf einem Grundstück von 687m² und bietet daher enorm viele Möglichkeiten für die individuelle Gartengestaltung.

Der Luftraum im Wohnzimmer gibt dem Wohn- und Essbereich ein grossartiges Raumgefühl und bringt viel Tageslicht und Wärme ins Haus. Der kuschelige Platz auf der offenen Galerie eignet sich wunderbar für besondere Wohlmomente.

Der Kachelofen mit Ofenbank intensiviert das ohnehin schon heimelige Ambiente, welches dieses schmucke Holzhaus ausstrahlt. Er speichert die Wärme und gibt sie gleichmässig über Stunden als gesunde, sanfte Strahlungswärme ab.

Die Einliegerwohnung befindet sich zurzeit noch im Rohbau. Der Ausbau wird in Kürze erfolgen.

Sowohl das Chalet als auch die Wohnung sind für den Verkauf an Ausländer zugelassen und kann als Hauptwohnsitz, aber auch als Zweitwohnsitz genutzt werden. Sehr begehrte Eigenschaften, die in Bellwald nur noch sehr selten zu finden sind.

Ferner besteht die Möglichkeit, eine Garagenbox auf der Nachbarparzelle zu erwerben.

Für Fragen oder eine unverbindliche Besichtigung stehen wir Ihnen gerne zur Verfügung.

virtueller Rundgang



weitere Objekte





Büro Bellwald

T 027 971 24 05
bellwald@ritzplan.ch

Ritz Hans

M 079 221 04 10
hans.ritz@ritzplan.ch

Ritz Andreas

M 079 793 42 78
andreas.ritz@ritzplan.ch