



5.5 ZIMMER-ATTIKAWOHNUNG

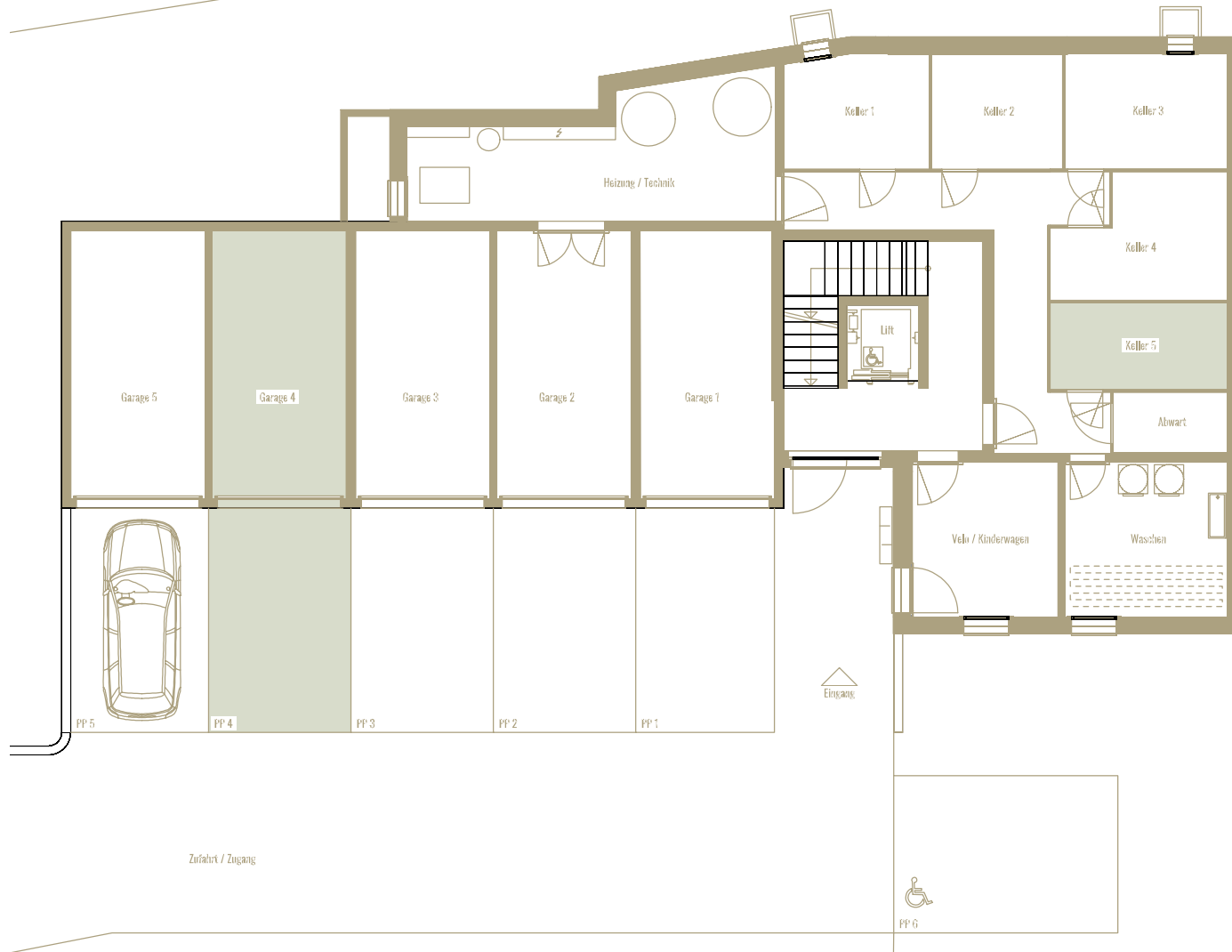


SITUATION

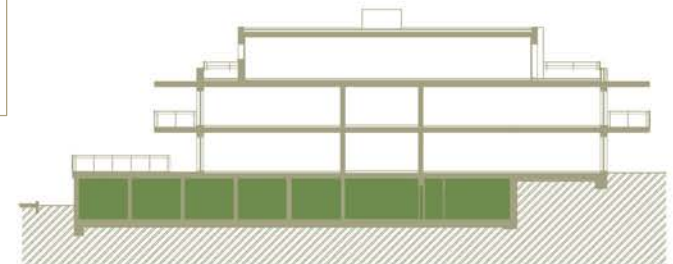


Im Zentrum von Brig-Glis gelegen, bietet das «MFH Bäjiweg» viele Standortvorteile. Trotz ruhiger Lage, sind alle wichtigen Punkte in Brig-Glis zu Fuss oder mittels ÖV (direkte Anbindung an den Ortsbus) schnell zu erreichen.

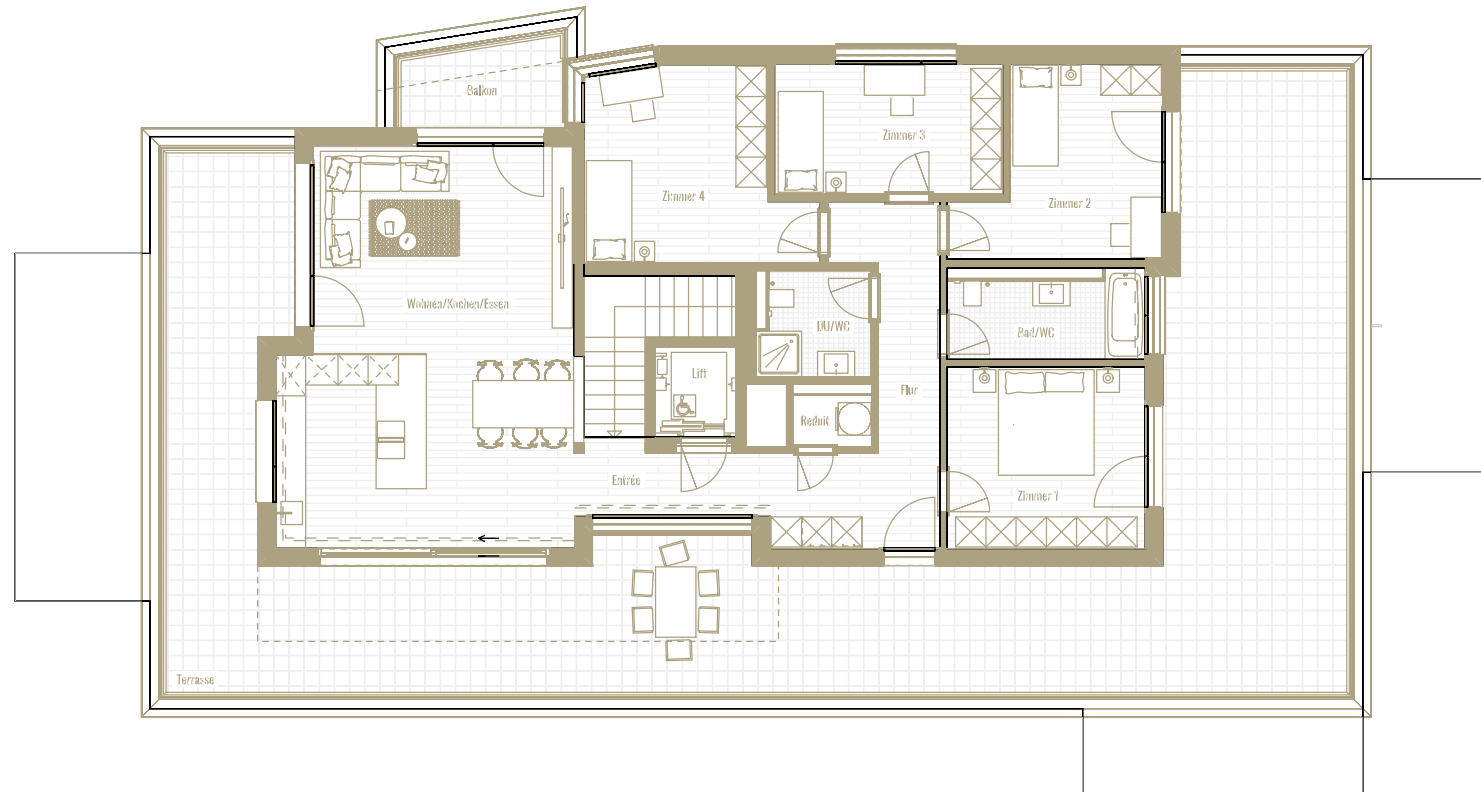
UNTERGESCHOSS



Grundriss Untergeschoss
 Mst. 1 : 150

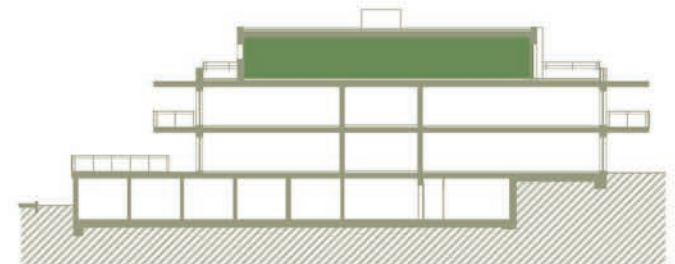


ATTIKAGESCHOSS

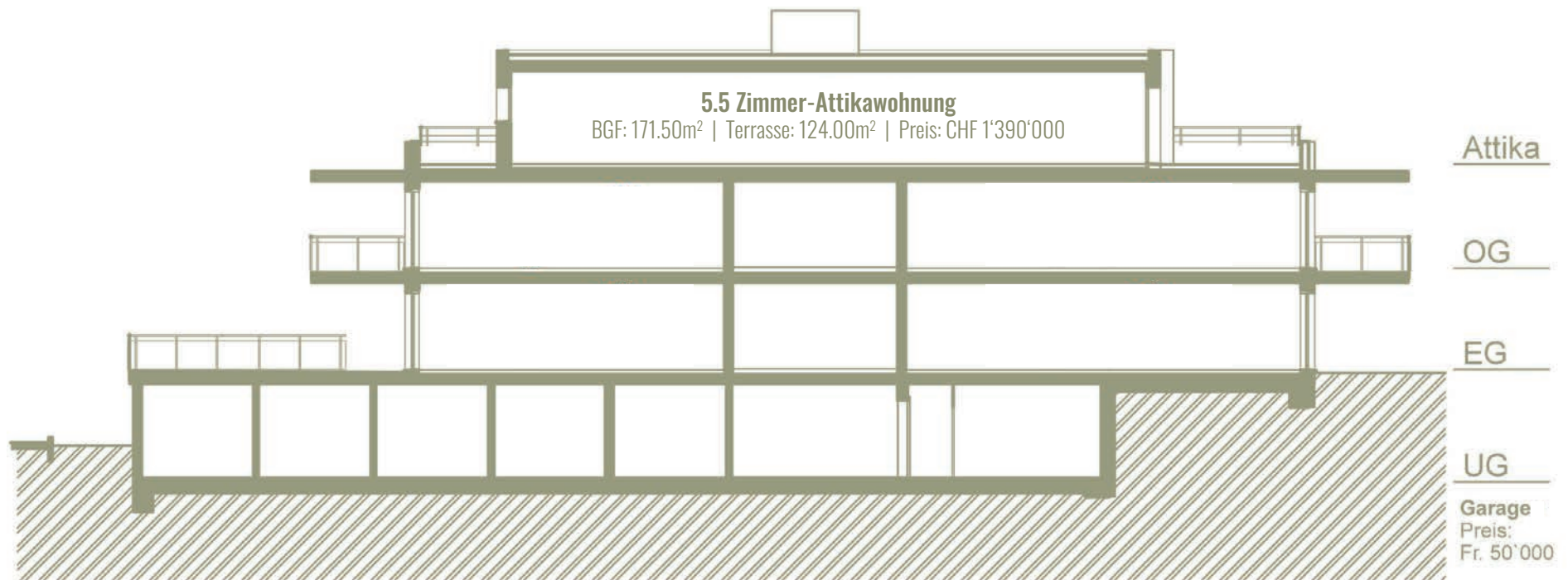


Grundriss Attikageschoss

Mst. 1 : 150



PREISSPIEGEL



Küche / Wohnen



Garderobe / Flur



Du / WC



Bad / WC



Terrasse Nord-Ost



Terrasse Nord-West



Terrasse Süd-West



BAUBESCHRIEB Allgemein

KONSTRUKTION

Das Gebäude wurde in Massivbauweise erstellt. Fundationen, Bodenplatte & Zwischendecken sind in Stahlbeton ausgeführt worden. Tragende Wände wurden in Backstein oder Beton erstellt.

FASSADE

Beton/Backstein, mineralischer Aussenputz mit Aussenwärmedämmung und Farbanstrich gemäss Farb- und Materialkonzept.

FENSTER

Qualitätsfenster in Kunststoff mit 3-fach Isolierverglasung. In jedem Raum wird ein Fenster mit Dreh-Kipp Beschlag ausgeführt.

BESCHATTUNG

Rafflamellenstoren bei allen Fenstern, ausser in den allgemeinen Räumen.

Im Wohn- und Essraum mit elektrischem Antrieb, in allen anderen Räumen mit Kurbel manuell betrieben. Pro Wohneinheit ein Sonnenstoren manuell bedienbar.

ELEKTROARBEITEN

Den Standardplänen entsprechende Anschlüsse für Leuchten, Steckdosen und Elektrogeräte.

Wohnraum und Schlafzimmer mit Multimedia-Verkabelung (TV, Telefon, Internet) Sonnerie mit Gegensprechanlage.

HEIZUNG

Umweltfreundliche Wärmeerzeugung mittels Erdwärmesondenbohrung und Wärmepumpe, inkl. Kühlfunktion im Sommerbetrieb, gemäss Angaben Heizungsplaner. Energiefernablesung pro Wohnung.

Die Wärmeverteilung erfolgt über ein Niedertemperatur-Bodenheizsystem. Sämtliche Räume sind mit einem Raumthermostat ausgerüstet.

Keller und Abstellräume werden nicht beheizt.

GIPSE- & MALERARBEITEN

Gipsgrundputz mit 1mm Vollabrieb & Farbanstrich. Zementputz in allen Nassräumen. Decken abgeglättet und gestrichen.

Bei sämtlichen Fenstern sind zwei Vorhangschienen in der Decke eingelassen.

BODEN- UND WANDBELÄGE

Plattenbeläge Nasszellen: Im Kaufpreis sind Boden- und Wandplatten bis zu CHF 60.00/m² und Sockel bis CHF 20.00/lfm enthalten.

Die Verlegearbeiten werden von der Bauherrschaft übernommen. Ein Mehrpreis kann entstehen bei Grossformatplatten und/oder speziellen Verlegearten.

Holzbeläge: Im Kaufpreis sind Holzbeläge bis zu CHF 100/m² und Sockel bis zu CHF 20.00/m² enthalten.

SCHREINERARBEITEN

Zimmertüren: Futtertüre in weiss
Garderobenrückwand: Holzlatten in Anlehnung zum Bodenbelag

SANITÄR

Warmwasser zentral über Heizzentrale im Untergeschoss. Die Preise für die Sanitärauswahl sind der Standardofferte zu nehmen (inkl. MWST).

Die Montagekosten werden von der Bauherrschaft übernommen.

5½ Attika CHF 22'000.00 (inkl. MWST)

KÜCHE

Die Preise für die Küchenauswahl sind der Standardofferte zu entnehmen (inkl. MWST).

Der Preis versteht sich inklusive Lieferung und Montage.

5½ Attika CHF 40'000.00 (inkl. MWST)

BEMERKUNG

Leistungen, die im Baubeschrieb nicht erwähnt sind, werden in Standardqualität ausgeführt. Die eingezeichnete Möblierung ist nicht im Kaufpreis enthalten.

Im Verkaufsdossier geben die Visualisierungen ausschliesslich der Sicht des Illustrators wieder. Es handelt sich nicht um reale, sondern digitalisierte Fotomontagen; diese sind nicht verbindlich. Die verwendeten digitalen Visualisierungen stellen lediglich Beispiele dar, die in dem Objekt noch nicht vorhanden sind, sondern so oder ähnlich realisiert werden können. Sie haben Beispielcharakter.

Die Preise verstehen sich für 2025/26.



Architektur und Planung
Ritz Architektur AG
Kupferboden
3993 Grenchols

+41 27 927 21 72
+41 79 221 04 10

grenchols@ritzplan.ch
www.ritzplan.ch



RE/MAX

Information und Verkauf
RE/MAX Oberwallis
Furkastrasse 7, 3900 Brig
Postfach 605

+41 27 924 68 68
+41 79 221 04 11

info@remax-oberwallis.ch
remax-oberwallis.ch